

Serie 35 Heavy Duty $\varnothing 1.1/2"$ à $4"$

Equipamento que executa o trabalho mecânico (força linear). Dimensional idealizado para atender exigências pesadas, próximo da norma NFPA. Tipo construtivo com tirantes, reparável e várias opções roscas e haste.

PRESSÃO MÁXIMA: máx. 10,5 kgf/cm² (150 psig)

TEMPERATURA: -10°C até +80°C Buna-N
-25°C até +180°C Viton

FLUÍDO: Ar filtrado e lubrificado

DIÂMETROS: $\varnothing 1.1/2"$ até $\varnothing 4"$

MATERIAL: Cabeçotes - Alumínio / Haste - Inox e SAE 1045
Camisa - Alumínio / Vedações - PU
Componentes - Alumínio com Pintura EPOXI.

VERSÃO: Dupla Ação e Derivações

MONTAGEM: Fixação pelos tirantes ou opções de montagens abaixo.
Acessórios de fixação consultar 3.3 Acessórios Heavy Duty. Pode ser montado em qualquer posição.



CODIFICAÇÃO

35									
DIÂMETRO	ROSCA	VERSÃO	AMORTECIMENTO	MAT HASTE	CURSO				
1 0 4"	G BSP	P PU	D Duplo	I Inox	Curso sob encomenda de 0010 a 2000				
8 0 3.1/4"	N NPT	V Viton	F Dianteiro	S SAE 1045					
6 3 2.1/2"		Z Magnético + PU	R Traseiro						
5 0 2"		E Magnético + Viton	L Sem Amortecimento						
4 1 1.1/2"									

CILINDRO	ØHASTE	ROSCA	MODELOS	MONTAGEM
0 $\varnothing 1.1/2"-2"-2.1/2"$	16mm	Ponta Lisa	B D Básico	B Básico
0 $\varnothing 3.1/4"-4"$	25mm	Ponta Lisa	H P Haste Passante	F Flange Dianteiro
1 $\varnothing 1.1/2"-2"-2.1/2"$	16mm	Rosca Ext. 7/16" x 20 UNF	R A Curso Regulável no Avanço	R Flange Traseiro
1 $\varnothing 3.1/4"-4"$	25mm	Rosca Ext. 3/4" x 16 UNF	D C Duplex Contínuo	T Art. Tras. Macho
2 $\varnothing 1.1/2"-2"-2.1/2"$	16mm	Rosca Int. 7/16" x 20 UNF	D G Duplex Geminado	S Art. Tras. Fêmea
2 $\varnothing 3.1/4"-4"$	25mm	Rosca Int. 3/4" x 16 UNF	H B Hidráulico Baixa Pressão	C Cantoneira
3 $\varnothing 1.1/2"-2"-2.1/2"$	16mm	Rosca Ext. 5/8" x 18 UNF	* B S Básico com Sanfona de Borracha	K Munhão Dianteiro
3 $\varnothing 3.1/4"-4"$	25mm	Rosca Int. 1" x 14 UNS	* B N Básico com Sanfona de Nylon	L Munhão Traseiro
4 $\varnothing 2"-2.1/2"$	25mm	Rosca Ext. 3/4" x 16 UNF	* C S Duplex Contínuo com Sanfona de Borracha	M Munhão Central
4 $\varnothing 3.1/4"-4"$	32mm	Rosca Ext. 1" x 14 UNS	* C N Duplex Contínuo com Sanfona de Nylon	N Ext. Tir. Dois Lados
5 $\varnothing 2"-2.1/2"$	25mm	Ponta Lisa	* H S Haste Passante com Sanfona de Borracha	D Extens. Tir. Dianteiro
5 $\varnothing 3.1/4"-4"$	32mm	Ponta Lisa	* H N Haste Passante com Sanfona de Nylon	Z Extens. Tir. Traseiro
6 $\varnothing 2"-2.1/2"$	25mm	Rosca Int. 3/4" x 16 UNF	* G S Duplex Geminado com Sanfona de Borracha	P Orelhas Laterais
6 $\varnothing 3.1/4"-4"$	32mm	Rosca Int. 1" x 14 UNS	* G N Duplex Geminado com Sanfona de Nylon	Y Furo Lateral Rosca
7 $\varnothing 1.1/2"-2"-2.1/2"$	16mm	Rosca Ext. M12 x 1,75	* P S Hidráulico Baixa Pressão com Sanfona de Borracha	
7 $\varnothing 3.1/4"-4"$	25mm	Rosca Ext. M20 x 2,5	* P N Hidráulico Baixa Pressão com Sanfona de Nylon	
8 $\varnothing 2"-2.1/2"$	25mm	Rosca Ext. M20 x 2,5		
8 $\varnothing 3.1/4"-4"$	32mm	Rosca Ext. M24 x 3,0		

NOTAS: ■ Seleção Standard
* Dimensional sob consulta técnica.

Serie 35 Heavy Duty $\varnothing 1.1/2''$ à 4"

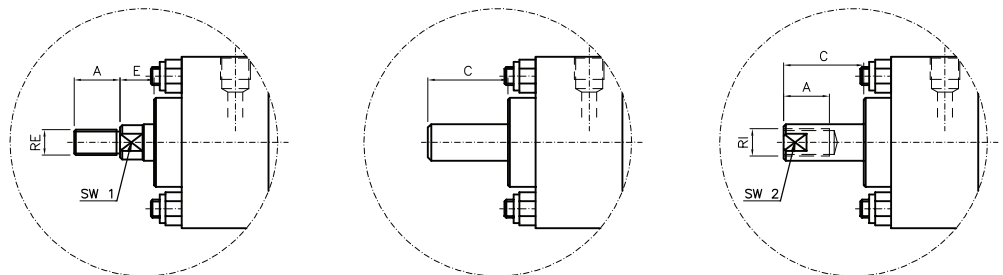
KIT REPARO

35				KR					
DIÂMETRO	VEDAÇÃO	AÇÃO	AMORTECIMENTO	MODELO	HASTE				
4 1 1"1/2	P Poliuretano	1 Simples Ação	1 Sem Amortecimento	0 Básico	0 Normal				
5 0 2"	V Viton	2 Dupla Ação	2 Com Amortecimento	1 Haste Passante	1 Reforçada				
6 3 2"1/2				2 Curso Regulável					
8 0 3"1/4				3 Duplex Contínuo					
1 0 4"				4 Duplex Geminado					
				5 Hidráulico Baixa Pressão					

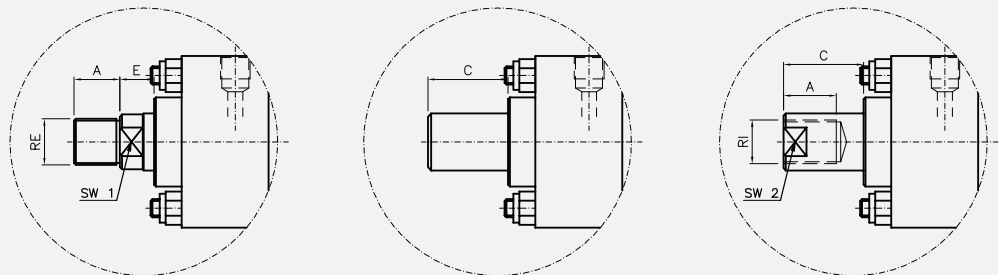
DIMENSIONAL

Ponta Haste (variações)

Ponta Haste Normal



Ponta Haste Reforçada

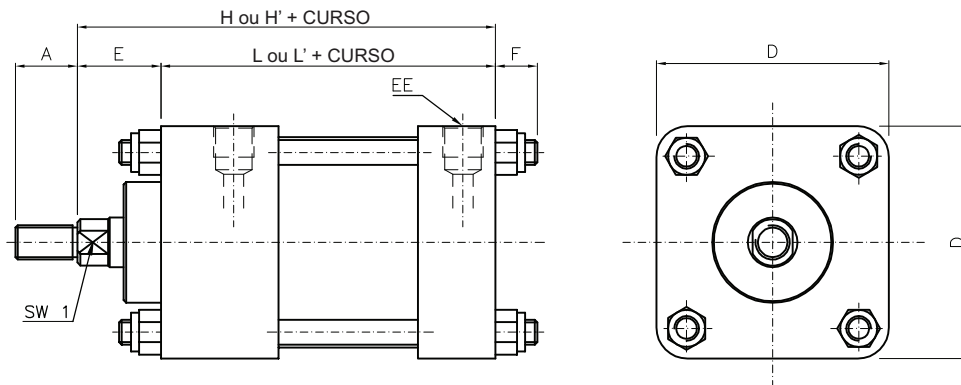


Ponta Haste Normal						
\varnothing CIL	\varnothing HASTE	A	C	E	SW1	SW2
1.1/2"	16	20	35	15	13	13
2"	16	20	35	15	13	13
2.1/2"	16	20	35	15	13	13
3.1/4"	25	20	35	15	22	22
4"	25	20	35	15	22	22

Ponta Haste Reforçada						
\varnothing CIL	\varnothing HASTE	A	C	E	SW1	SW2
2"	25	20	36	16	16	18
2.1/2"	25	20	36	16	16	18
3.1/4"	32	30	45	15	27	27
4"	32	30	45	15	27	27

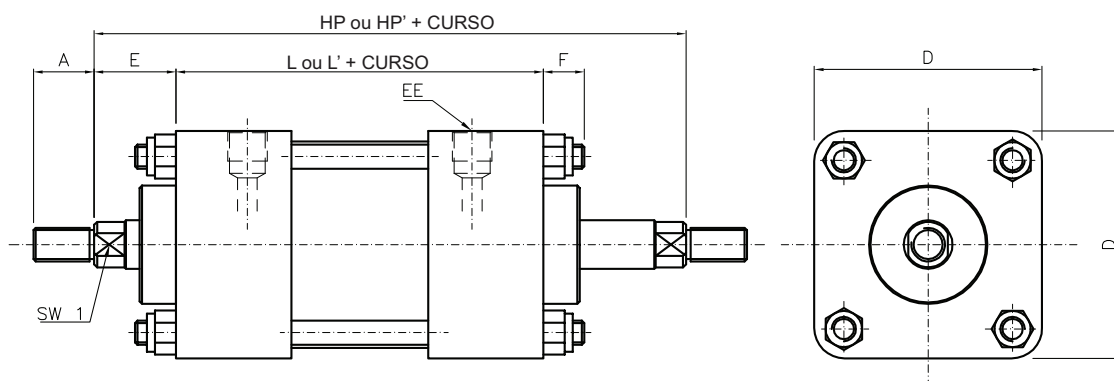
DIMENSIONAL

Básico



\varnothing CIL	HASTE	A	D	E	EE	F	H	H'(Magnético)	L	L'(Magnético)
1.1/2"	16	20	51	27	G.1/4"	11	115	115	88	88
2"	16	20	62	27	G.1/4"	11	115	115	88	88
2"	25	20	62	32	G.1/4"	11	120	120	88	88
2.1/2"	16	20	75	27	G.1/4"	11	115	125	88	98
2.1/2"	25	20	75	32	G.1/4"	11	120	130	88	98
3.1/4"	25	20	95	31	G.3/8"	12	135	150	104	119
3.1/4"	32	30	95	31	G.3/8"	12	135	150	104	119
4"	25	20	114	31	G.3/8"	12	135	150	104	119
4"	32	30	114	31	G.3/8"	12	135	150	104	119

Haste Passante

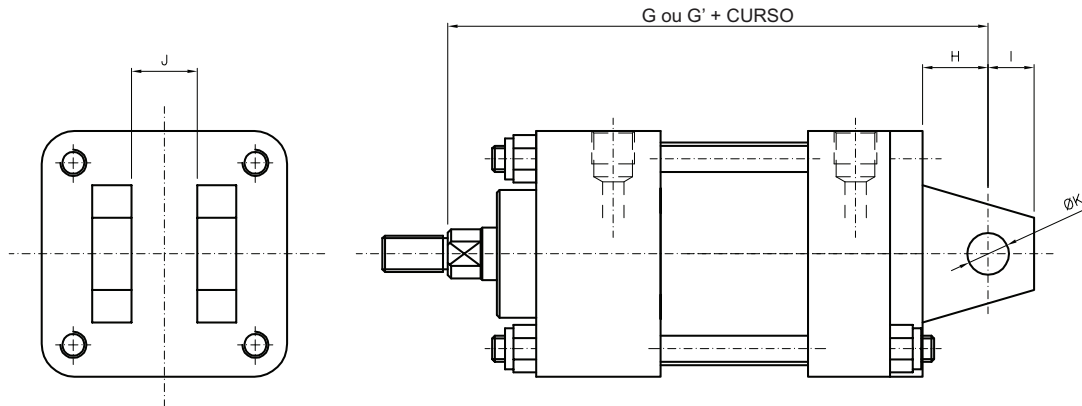


\varnothing CIL	HASTE	A	D	E	EE	F	HP	HP'(Magnético)	L	L'(Magnético)
1.1/2"	16	20	51	27	G.1/4"	10	155	155	115	115
2"	16	20	62	27	G.1/4"	10	155	155	101	101
2"	25	20	62	32	G.1/4"	10	165	165	101	101
2.1/2"	16	20	75	27	G.1/4"	10	155	165	115	125
2.1/2"	25	20	75	32	G.1/4"	10	167	177	115	125
3.1/4"	25	20	95	31	G.3/8"	12	180	195	138	153
3.1/4"	32	30	95	31	G.3/8"	12	180	195	138	153
4"	25	20	114	31	G.3/8"	12	180	195	138	153
4"	32	30	114	31	G.3/8"	12	180	195	138	153

Serie 35 Heavy Duty $\varnothing 1.1/2''$ à $4''$

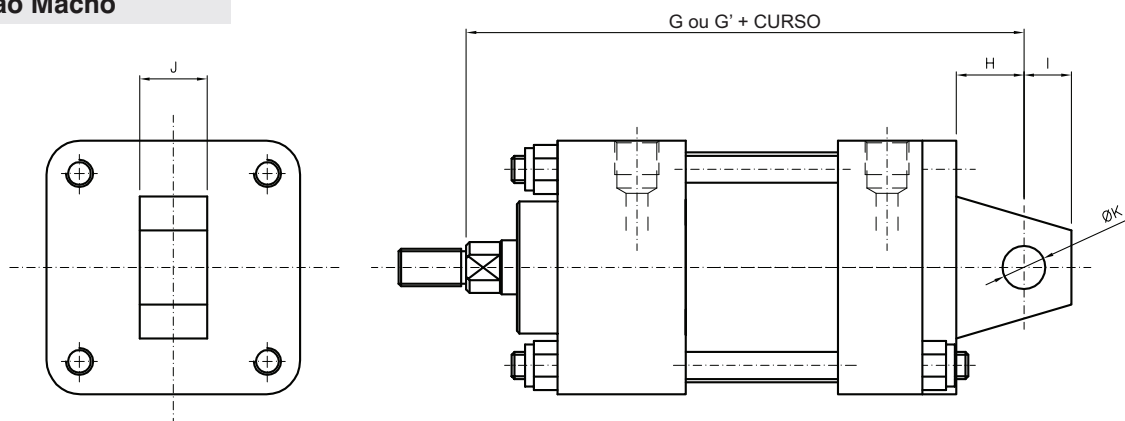
DIMENSIONAL

Articulação Fêmea



\varnothing CIL	\varnothing HASTE	G	G' (Magnético)	H	I	J	K
1.1/2"	16	145	145	20	14	20	13
2"	16	145	145	20	14	20	13
2"	25	150	150	20	14	20	13
2.1/2"	16	145	155	20	14	20	13
2.1/2"	25	150	160	20	14	20	13
3.1/4"	25	182	197	35	22	35	20
3.1/4"	32	182	197	35	22	35	20
4"	25	182	197	35	22	35	20
4"	32	182	197	35	22	35	20

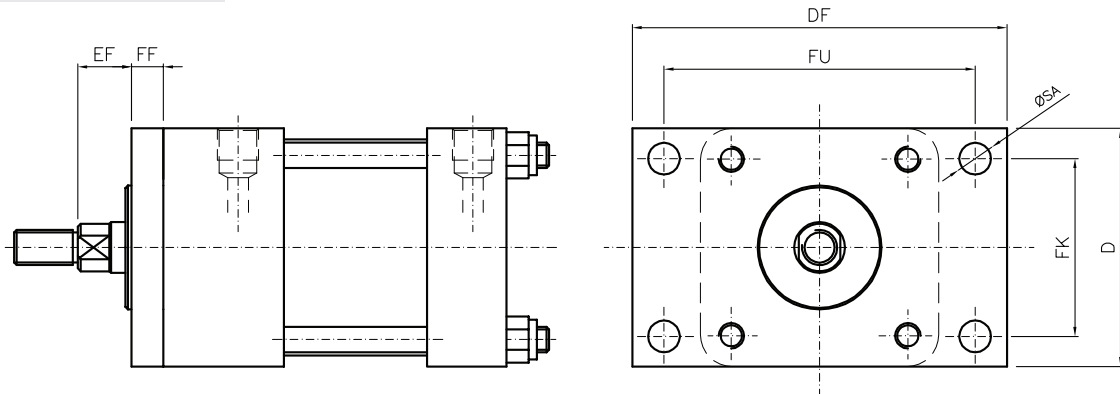
Articulação Macho



\varnothing CIL	\varnothing HASTE	G	G' (Magnético)	H	I	J	K
1.1/2"	16	145	145	20	14	19	13
2"	16	145	145	20	14	19	13
2"	25	150	150	20	14	19	13
2.1/2"	16	145	155	20	14	19	13
2.1/2"	25	150	160	20	14	19	13
3.1/4"	25	182	197	35	22	34	20
3.1/4"	32	182	197	35	22	34	20
4"	25	182	197	35	22	34	20
4"	32	182	197	35	22	34	20

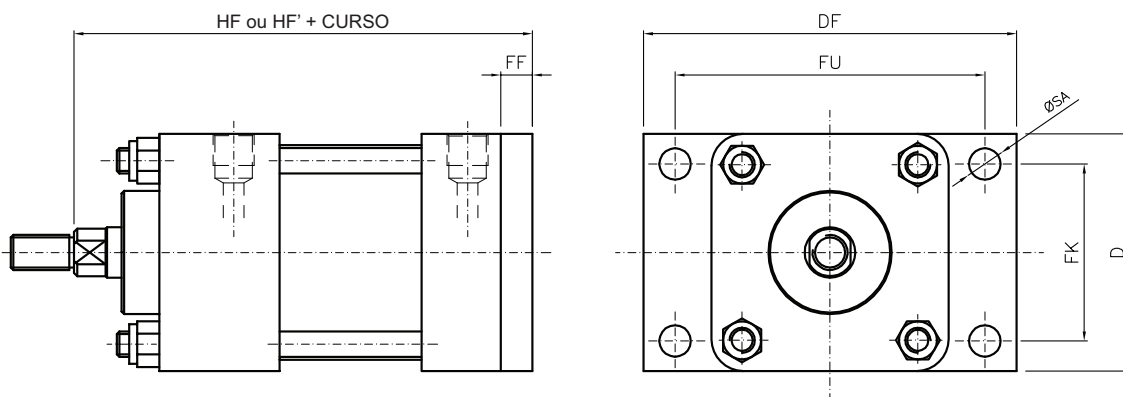
DIMENSIONAL

Flange Dianteiro



\varnothing CIL	\varnothing HASTE	D	DF	FK	FU	EF	FF	\varnothing SA
1.1/2"	16	51	91	31	71	24	10	10
2"	16	62	102	42	82	24	10	10
2"	25	62	102	42	82	29	10	10
2.1/2"	16	75	118	56	98	24	10	10
2.1/2"	25	75	118	56	98	29	10	10
3.1/4"	25	95	145	65	120	28	12	13
3.1/4"	32	95	145	65	120	28	12	13
4"	25	114	164	74	139	28	12	13
4"	32	114	164	74	139	28	12	13

Flange Traseiro

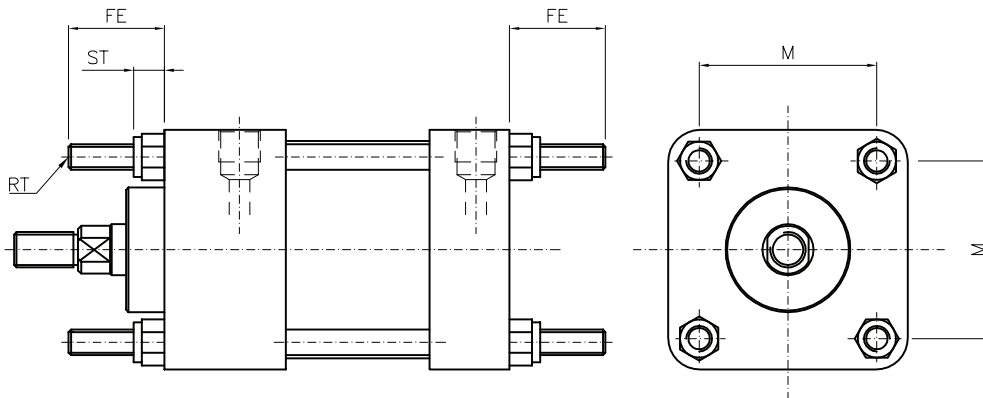


\varnothing CIL	\varnothing HASTE	D	DF	FK	FU	HF	HF' (Magnético)	FF	\varnothing SA
1.1/2"	16	51	91	31	71	125	125	10	10
2"	16	62	102	42	82	125	125	10	10
2"	25	62	102	42	82	130	130	10	10
2.1/2"	16	75	118	56	98	125	135	10	10
2.1/2"	25	75	118	56	98	130	140	10	10
3.1/4"	25	95	145	65	120	147	162	12	13
3.1/4"	32	95	145	65	120	147	162	12	13
4"	25	114	164	74	139	147	162	12	13
4"	32	114	164	74	139	147	162	12	13

Serie 35 Heavy Duty $\varnothing 1.1/2''$ à $4''$

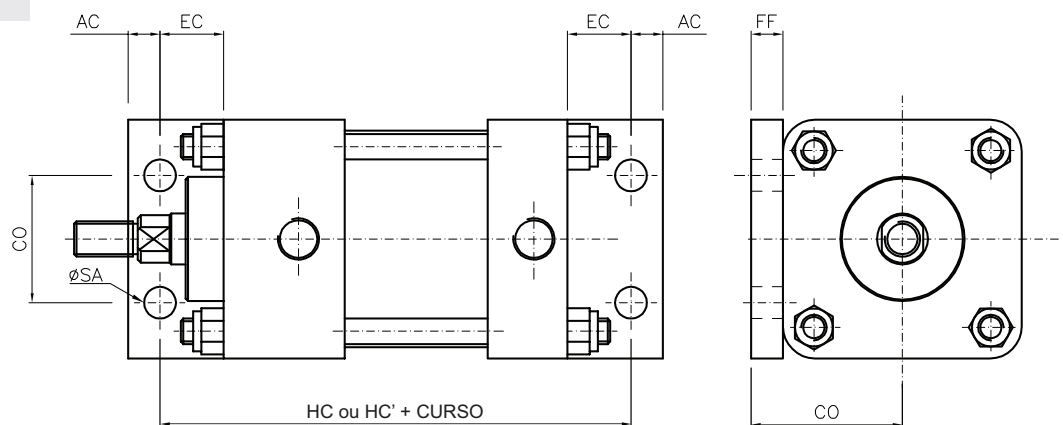
DIMENSIONAL

Extensão Tirantes



\varnothing CIL	\varnothing HASTE	FE	M	RT	ST
1.1/2"	16	35	38	1/4"UNF	7
2"	16	35	48	1/4"UNF	7
2"	25	35	48	1/4"UNF	7
2.1/2"	16	35	56,20	5/16"UNF	9
2.1/2"	25	35	56,20	5/16"UNF	9
3.1/4"	25	35	71,50	3/8"UNF	10
3.1/4"	32	35	71,50	3/8"UNF	10
4"	25	35	85,80	3/8"UNF	10
4"	32	35	85,80	3/8"UNF	10

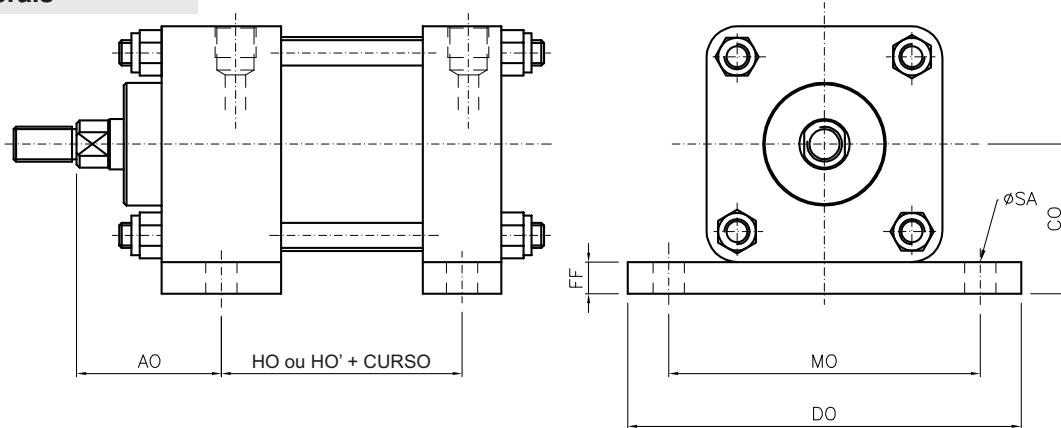
Cantoneira



\varnothing CIL	\varnothing HASTE	AC	EC	EK	FF	HC	HC' (Magnético)	CO	\varnothing SA
1.1/2"	16	10	20	22	10	135	135	35,5	10
2"	16	10	20	35	10	135	135	41	10
2"	25	10	20	35	10	135	135	41	10
2.1/2"	16	10	20	40	10	135	145	47,5	10
2.1/2"	25	10	20	40	10	135	145	47,5	10
3.1/4"	25	12	39	65	12	172	187	59,5	13
3.1/4"	32	12	39	65	12	172	187	59,5	13
4"	25	12	39	80	12	172	187	69	13
4"	32	12	39	80	12	172	187	69	13

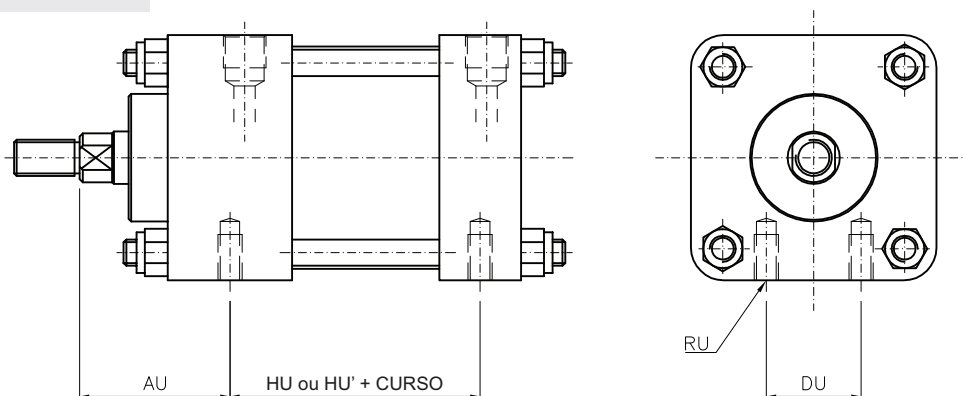
DIMENSIONAL

Orelhas Laterais



\varnothing CIL	\varnothing HASTE	AO	CO	FF	DO	MO	HO	HO' (Magnético)	\varnothing SA
1.1/2"	16	46	35,5	10	101	77	56,5	56,5	10
2"	16	46	41	10	112	88	56,5	56,5	10
2"	25	51	41	10	112	88	56,5	56,5	10
2.1/2"	16	46	47,5	10	125	99	56,5	66,5	10
2.1/2"	25	51	47,5	10	125	99	56,5	66,5	10
3.1/4"	25	53	59,5	12	155	125	67	82	13
3.1/4"	32	53	59,5	12	155	125	67	82	13
4"	25	53	69	12	174	144	67	82	13
4"	32	53	69	12	174	144	67	82	13

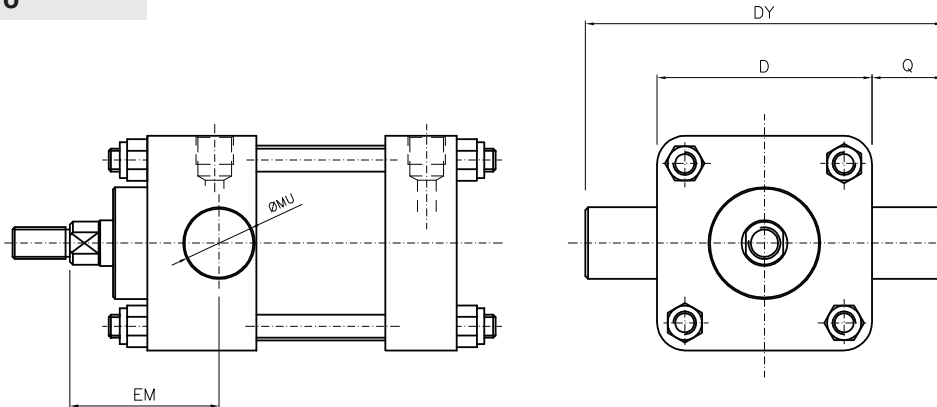
Furo Lateral



\varnothing CIL	\varnothing HASTE	AU	DU	HU	HU' (Magnético)	RU
1.1/2"	16	46	22	56,5	56,5	1/4"UNC
2"	16	46	28	56,5	56,5	1/4"UNC
2"	25	51	28	56,5	56,5	1/4"UNC
2.1/2"	16	46	29	56,5	65,5	1/4"UNC
2.1/2"	25	51	29	56,5	65,5	1/4"UNC
3.1/4"	25	53	40	67	82	3/8"UNC
3.1/4"	32	53	40	67	82	3/8"UNC
4"	25	53	40	67	82	3/8"UNC
4"	32	53	40	67	82	3/8"UNC

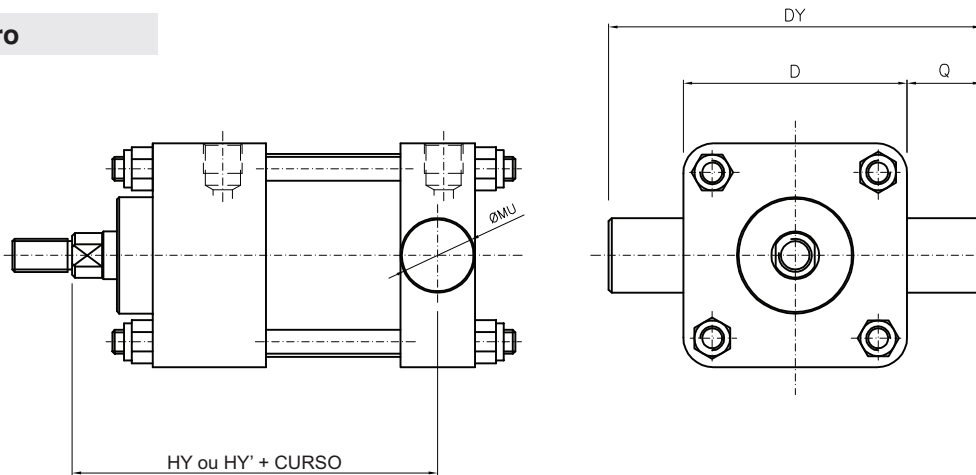
DIMENSIONAL

Munhão Dianteiro



\varnothing CIL	\varnothing HASTE	EM	D	DY	Q	\varnothing MU
1.1/2"	16	46	51	101	25	25
2"	16	46	62	112	25	25
2"	25	51	62	112	25	25
2.1/2"	16	46	75	125	25	25
2.1/2"	25	51	75	125	25	25
3.1/4"	25	53	95	145	25	25
3.1/4"	32	53	95	145	25	25
4"	25	53	114	164	25	25
4"	32	53	114	164	25	25

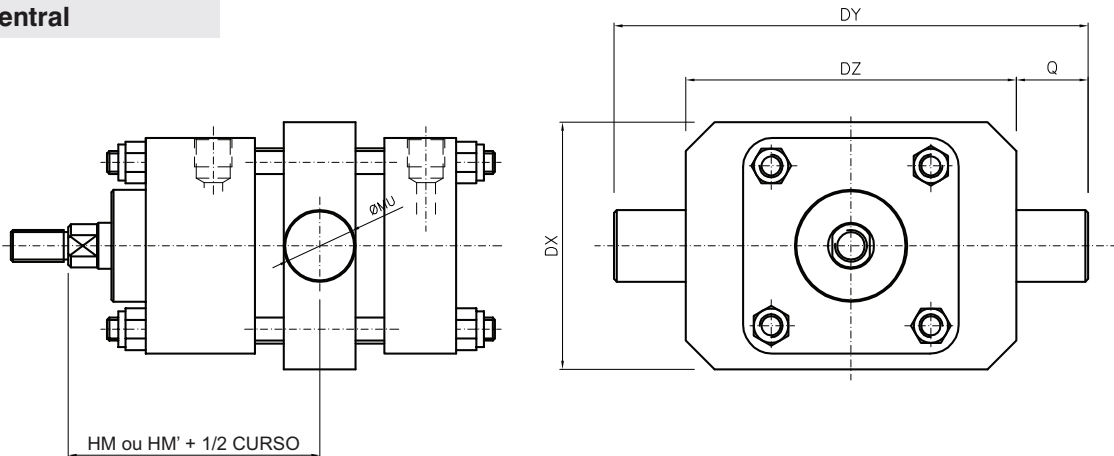
Munhão Traseiro



\varnothing CIL	\varnothing HASTE	HY	HY' (Magnético)	D	DY	Q	\varnothing MU
1.1/2"	16	122	122	51	101	25	25
2"	16	122	122	62	112	25	25
2"	25	127	127	62	112	25	25
2.1/2"	16	122	132	75	125	25	25
2.1/2"	25	127	137	75	125	25	25
3.1/4"	25	145	160	95	145	25	25
3.1/4"	32	145	160	95	145	25	25
4"	25	145	160	114	164	25	25
4"	32	145	160	114	164	25	25

DIMENSIONAL

Munhão Central



\varnothing CIL	\varnothing HASTE	HM	HM' (Magnético)	DZ	DX	DY	Q	\varnothing MU
1.1/2"	16	81	81	89	60	140	25	25
2"	16	81	81	102	72	152	25	25
2"	25	86	86	102	72	152	25	25
2.1/2"	16	81	86	115	86	165	25	25
2.1/2"	25	86	91	115	86	165	25	25
3.1/4"	25	92,5	100	134	105	184	25	25
3.1/4"	32	92,5	100	134	105	184	25	25
4"	25	92,5	100	153	124	203	25	25
4"	32	92,5	100	153	124	203	25	25